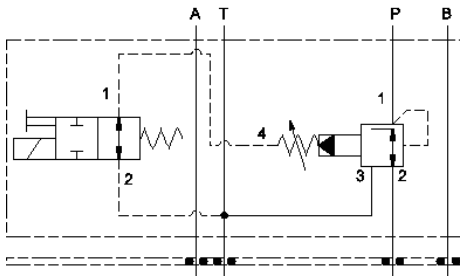
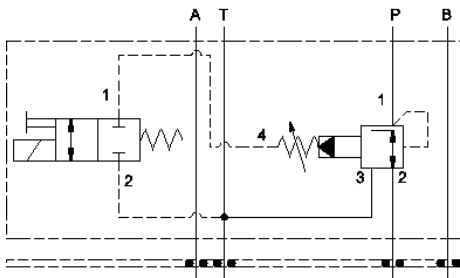




sunhydraulics.com/model/XRIM



Normally Open



Normally Closed

CARACTÉRISTIQUES

NOTE:

Type de Corps	Modulaire	DATA
Plan de Pose	Cetop 05	MAY
Capacité	80 L/min.	VARY
Caractéristiques du Corps	Sur P	BY
Hauteur d'Empilage	63 mm	
Plaque porte joints incluse (voir notes)	Oui	

CONFIGURATION

NOTES: La hauteur de l'empilage mentionnée dans la fiche technique inclut la plaque porte-joints.

- L Dispositif de contrôle à SVP tenez compte des empilages nécessaires au moment de choisir une bobine. Les bobines anti-explosion Sun sont plus grosses que les autres et peuvent interférer avec les composants du bloc, au dessus ou au dessous de ce bloc. Un bloc fonctions peut être utilisé pour gagner plus de place
- A Plage de Réglage **Important:** La pression maximum du système doit être considérée avec une grande attention. La limite de pression maximum à laquelle le bloc peut être utilisé dépend de la matière du bloc, alors que le type et la dimension des orifices sont secondaires. Les blocs forés fabriqués en aluminium ne sont pas prévus pour des pressions supérieures à 210 bar (3000 psi), et ce quelles que soient les types et dimensions des orifices spécifiés.

F Solenoid Designation	740 Coil-Normally Open (with PVFA primary cartridge, Pilot-operated, réducteur de pression 3 Voies Valve avec drain vers orifice 4)
A Port and Material Designation	A Aluminum
Coil	No Coil

CONFIGURATION. SEE CONFIGURATION SECTION.

OPTION SELECTION EXAMPLE: XRIMLANFA

DISPOSITIF DE CONTRÔLE		(L) PLAGE DE RÉGLAGE	(A) MATIÈRE DES JOINTS	(N)	
L	Vis de Réglage Standard	A	100 - 3000 psi (7 - 210 bar), 200 psi (14 bar) Réglage Standard	N	Buna N
C	Capot de masquage - Tarage usine	B	50 - 1500 psi (3,5 - 105 bar), 200 psi (14 bar) Réglage Standard	V	Viton
W	Hex Wrench Adjustment	D	25 - 800 psi (1,7 - 55 bar), 200 psi (14 bar) Réglage Standard		
Y	Poignée à Trois Branches	E	25 - 400 psi (1,7 - 28 bar), 200 psi (14 bar) Réglage Standard		
		W	150 - 4500 psi (10,5 - 315 bar), 200 psi (14 bar) Réglage Standard		

INCLUDED COMPONENTS

Part	Description	Quantity
500-001-014*	O-Ring	5
700-001*	Seal Plate	1
850-004-188*	Plug	1
850-004-218*	Plug	1
DTAFMHN	Cartridge	1
PVFALAN	Cartridge - Primary	1

TECHNICAL FEATURES

- Cette valve convient pour la mise en charge et la mise à vide d'une pompe.
- Les limiteurs de pression avec orifice de contrôle à distance ont la particularité de mettre le circuit progressivement en pression. La décompression est instantanée.